

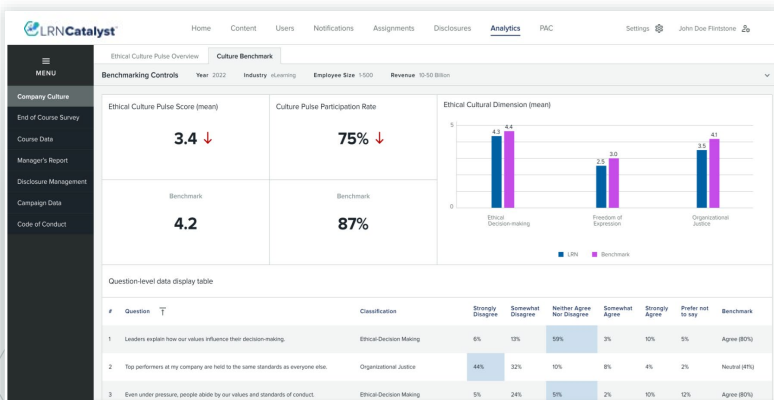
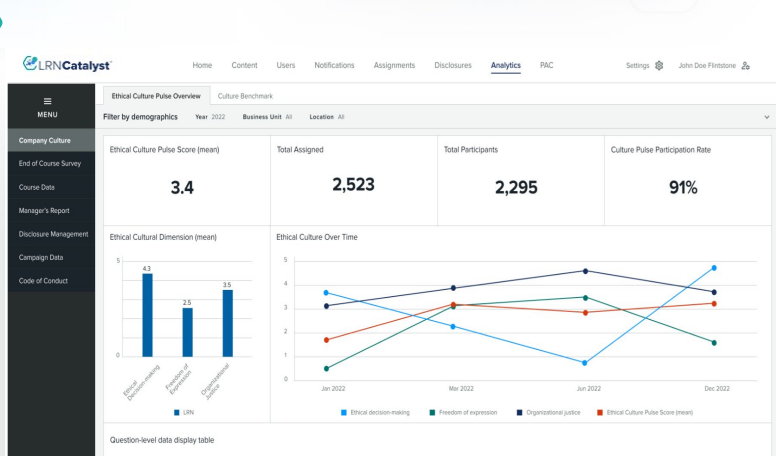


Pour développer votre programme de conformité, vous n'avez pas seulement besoin des données d'achèvement.

Catalyst Reveal délivre une visibilité en temps réel sur la performance de votre programme — grâce aux activités des apprenants, à l'intelligence artificielle et aux analyses comparatives du marché. Des tableaux de bords affichant clairement les KPI permettent d'exploiter les informations, et ainsi de comprendre et de défendre votre programme, tout en réduisant les risques organisationnels et en améliorant la culture d'entreprise.

Comprendre l'impact du programme

Comprenez et faites rapidement évoluer votre programme grâce à une source unique et fiable pour établir des rapports et des analyses de conformité. Nos visualisations percutantes et nos tableaux de bord flexibles vous offrent un aperçu clair de la performance de votre programme et révèlent des informations exploitables.



Évaluez votre succès

Mettez les performances de votre programme en contexte grâce aux analyses comparatives d'entreprises du monde entier. Cet aperçu des cursus, des résultats des apprenants et de la culture vous permet de définir vos normes en toute discrétion et d'évaluer votre réussite.

Des données efficaces



Racontez une histoire grâce à vos données

Offrez un aperçu de la performance de votre programme qui s'appuie sur des données, grâce à des informations sur la réputation, l'avancée et les analyses comparatives contextuelles.

Améliorez la culture d'entreprise

Observez les expériences des employés en temps réel et prenez des décisions importantes qui correspondent aux attentes. Ne vous contentez plus de retours anecdotiques ou obsolètes, et révélez des informations cachées grâce à l'analyse des ressentis.



Fonctionnalités clés :

- Les visualisations affichent intuitivement les données
- Des informations détaillées sur les cours, la culture et les retours des apprenants
- Des options de filtrage pour affiner les données
- Des KPI pour suivre et identifier les tendances du programme E&C
- L'exportation des données aux formats CSV ou Excel
- Des données des cours soumises à comparaison selon l'année, l'unité commerciale et d'autres segments
- Rapports automatisés
- Analyses comparatives des ensembles de données
- Ressenti sur les cours basé sur les retours des utilisateurs, disponible en temps réel

